



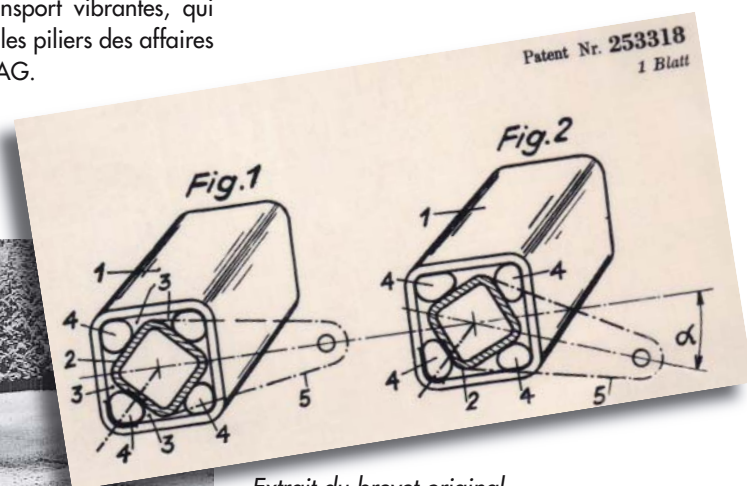
Les éléments «ressort» de ROSTA – depuis 60 ans!

L'idée géniale consistant à concevoir une suspension à partir de deux profils carrés et quatre corps en caoutchouc revient originellement à un maître professionnel de l'Etablissement de formation professionnelle technique de CH-5600 Lenzburg. En l'an 1942, celui-ci déposa une demande de brevet pour son invention. Faute d'applications appropriées et de la possibilité de fabriquer des suspensions, la découverte «resta en hibernation» durant quelques années. Au milieu des années quarante, le maître professionnel montra son brevet et les esquisses du concept à Ernst Rohr sen., un petit fabricant de remorques agricoles dans les environs immédiats et le pria de fabriquer quelques prototypes de cette suspension de véhicule. Monsieur Rohr de **Staufen**, le fondateur de **ROSTA AG**, se rendit très vite compte que ce brevet ne comprenait pas seulement une suspension de roue, mais également un composant «machine» compact susceptible d'osciller, d'amortir et d'être en même temps un palier. Il acheta au professeur les droits de commercialisation du brevet et commença avec la fabrication d'essieux de remorque légers. Ces produits firent rapidement fureur chez les carrossiers et fabricants de remorques dans la Suisse entière.

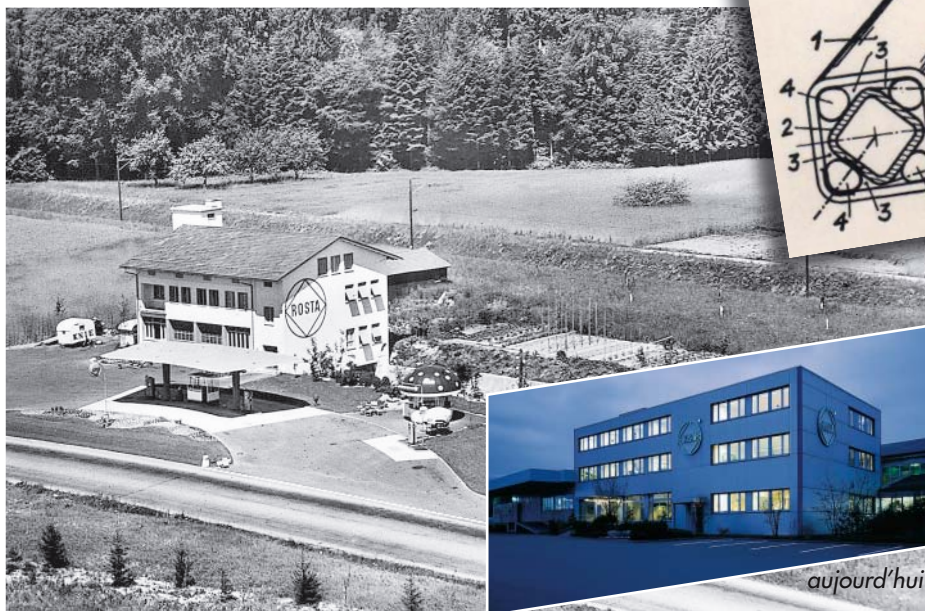
Les machines-outils de la ROSTA-WERK AG de l'époque fonctionnaient encore, sans exceptions, au moyen d'un arbre de transmission; de nombreux entraînements à courroies plates conduisaient aux divers tours, machines à étamper et fraiseuses. Le patinage trop important des courroies faisait partie dès lors de la problématique de la fabrication de tous les jours – jusqu'à ce que le contremaître fabrique le premier **tendeur de courroies** à rattrapage autonome en utilisant un demi-essieu de suspension à ressort en caoutchouc et un rouleau. Cette idée fut rapidement appréhendée par le fondateur de l'entreprise et commercialisée avec succès; de nos jours, l'entreprise ROSTA AG fabrique chaque année environ 400 000 unités de tendeurs de chaînes et de courroies normalisés. Cette production en grandes séries d'éléments tendeurs fut suivie très rapidement par des séries de composants «machine» amortisseurs d'oscillations pour l'étayage de tamis, de machines à tamiser à triage sélectif et de goulottes de transport vibrantes, qui constituent aujourd'hui les piliers des affaires de l'entreprise ROSTA AG.



L'homme, qui transposa l'idée géniale: le fondateur de l'entreprise Ernst Rohr senior



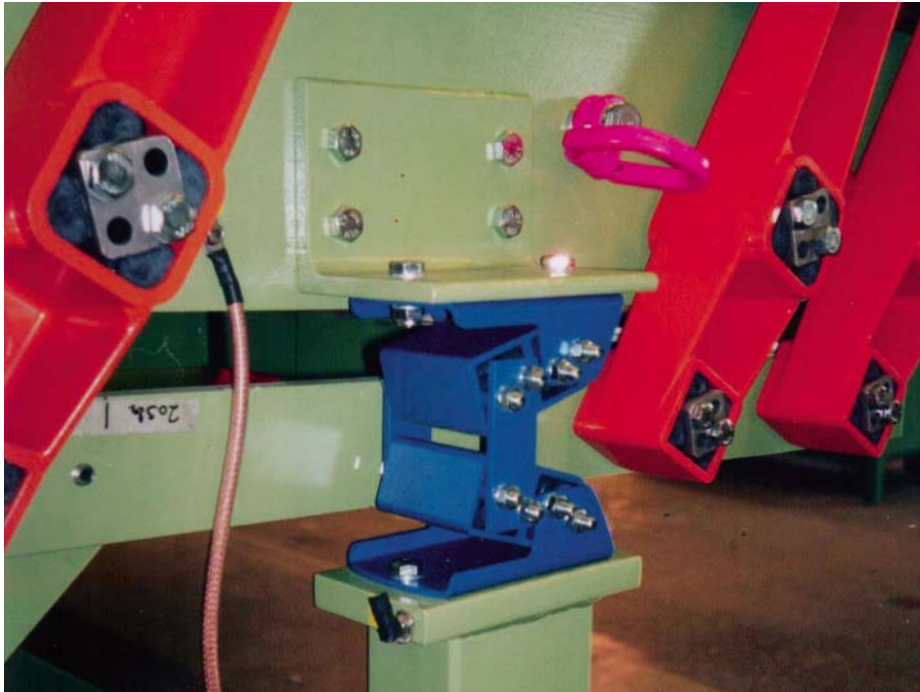
Extrait du brevet original



Où tout commença: le premier bâtiment de l'entreprise ROSTA-WERK AG (environ 1953)



Nous parlons de technologie de transport po



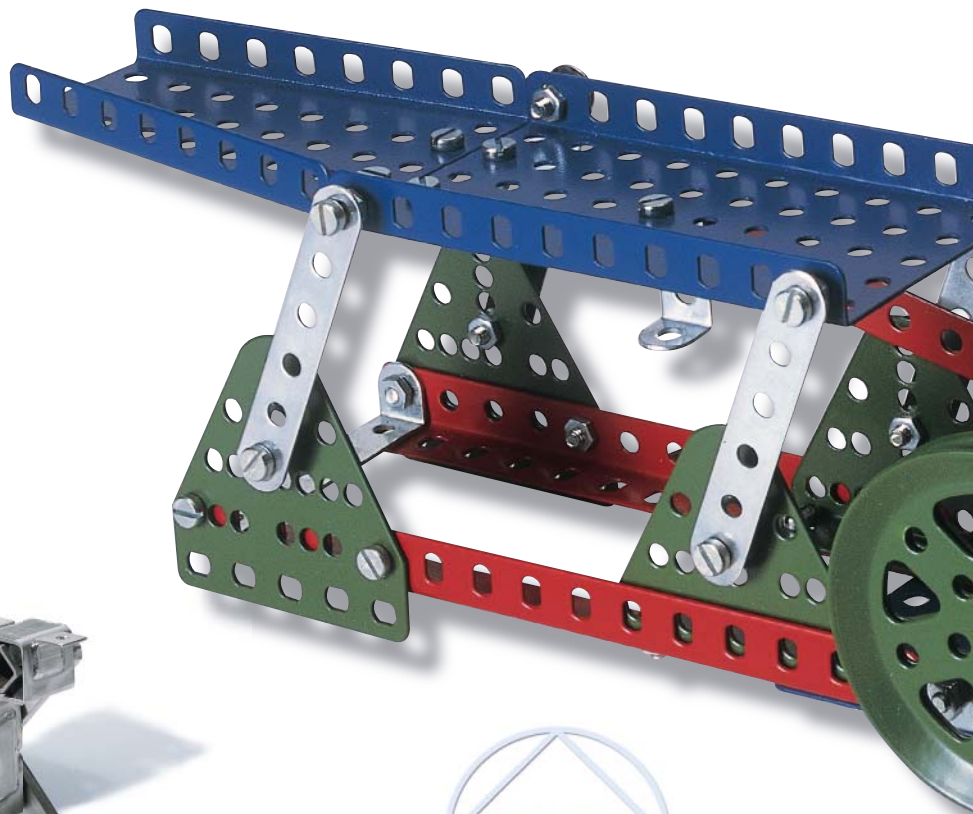
Goulotte de transport à deux masses pour le tabac
avec double bielle type AD 45

Beaucoup de connaisseurs de la branche de la technologie des machines de criblage et de transport par secousses ont un «Credo» commun: **«Toutes nouvelle conception cache de nouvelles découvertes!»** Nous connaissons depuis de nombreuses années déjà certains fabricants faisant des goulottes de transport à secousses dans des longueurs de douze mètres, sans aucun problème et à leur entière satisfaction. – Et ensuite, la première installation d'une longueur de quinze mètres, selon la même conception, a démenti toutes les bonnes expériences précédentes, par la formation avec beaucoup moins de débit de matériel de nœuds d'oscillations et de ruptures de fatigue de la matière sur la structure de la goulotte.

La technologie de criblage et de transport par secousses est soumise à des lois physiques tout à fait spécifiques, qui doivent être maîtrisées. En particulier, ce fait rend la con-



Palier d'appui de crible «Plansichter»
avec joints articulés type AK 100-4



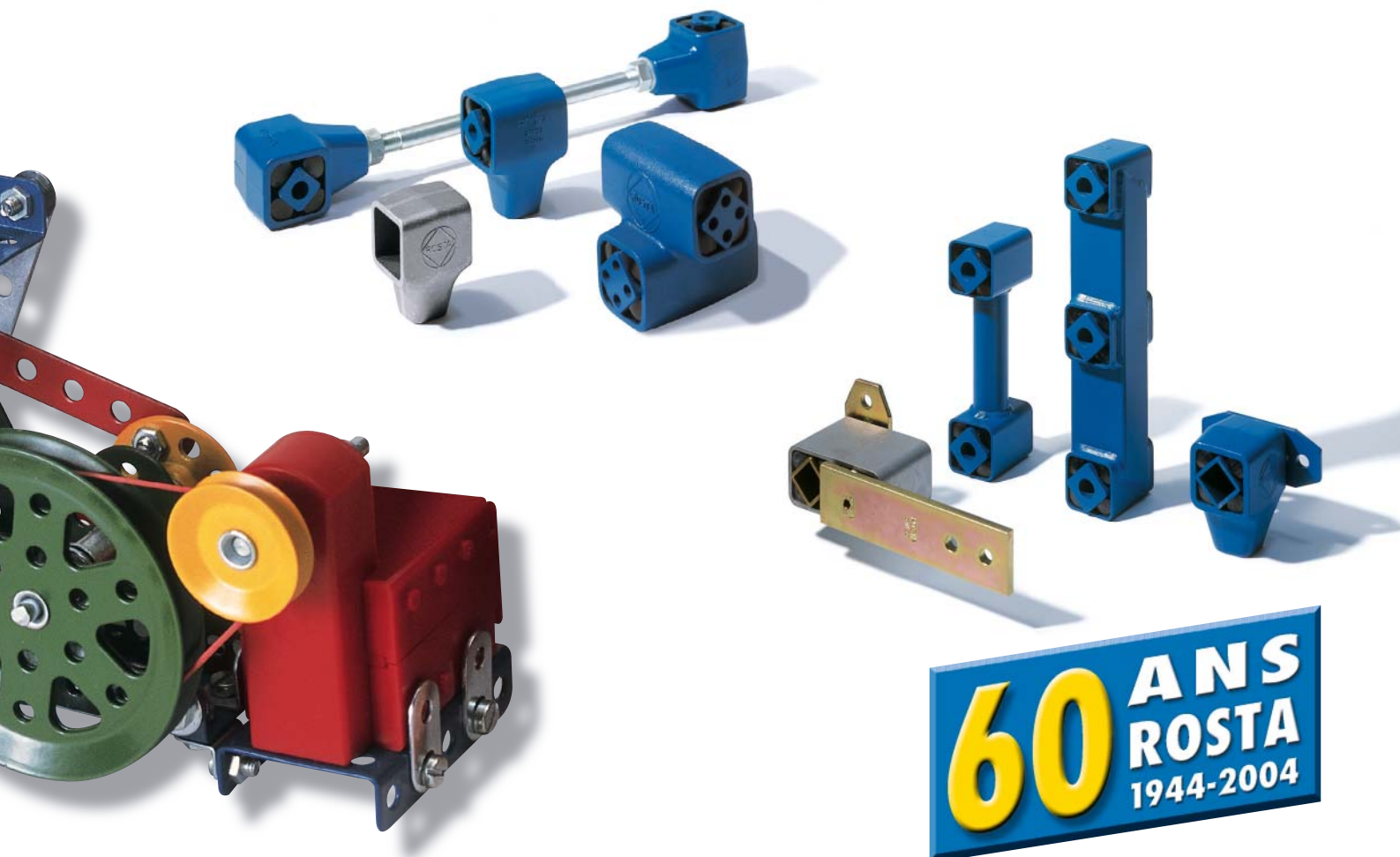
Par secousses – un jeu d'enfant avec ROSTA!

struction des machines très économiques et durables du traitement moderne des produits en vrac intéressante pour les techniciens et les «bricoleurs», qui construisent des installations qui, en plus de cribler ou de transporter, doivent encore faire tourner le matériel sur son propre axe ou, selon le poids spécifique, le transporter en avant ou en arrière sur le plan du tamis. La technologie de transport par secousses ouvre au traitement moderne des possibilités en partie encore insoupçonnées d'un traitement économique du matériel.

Quel que soit le type de machine à construire, aucun chemin ne passe à côté des éléments oscillants ROSTA au cours de la construction! Les paliers oscillants de machines taillés sur mesure de ROSTA, associés à notre savoir-faire de longue date, que nous transmettons volontiers, font de l'ingénierie des machines oscillantes d'avant-garde un **jeu d'enfant!**



Goulotte à résonance à une masse pour pièces de fonte avec éléments oscillants type AU 45 et accumulateurs DO-A



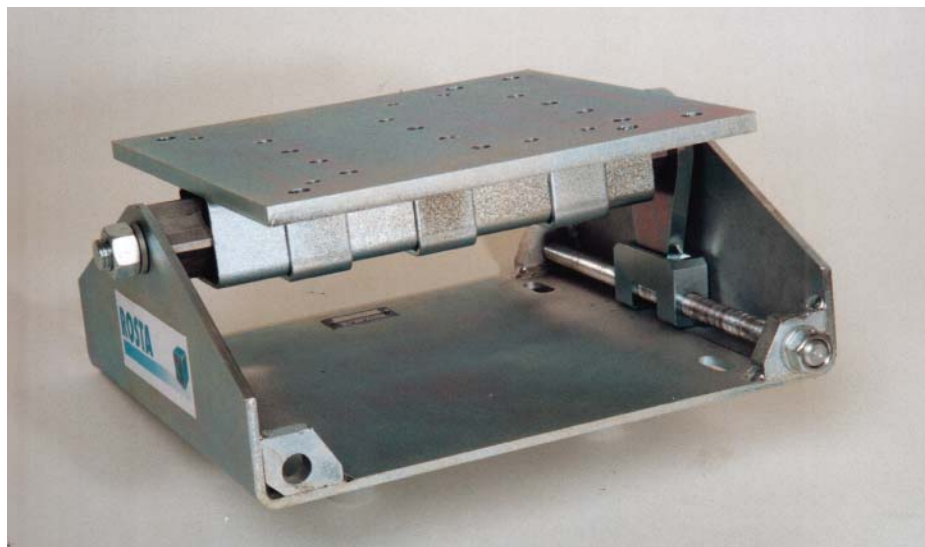
60 ANS
ROSTA
1944-2004

Nouveauté!

Le support à bascule ROSTA type MB 38, le casseur de prix pour le palier autorégulateur de transmissions par courroies d'une puissance de 3,0 à 18,5 kW!

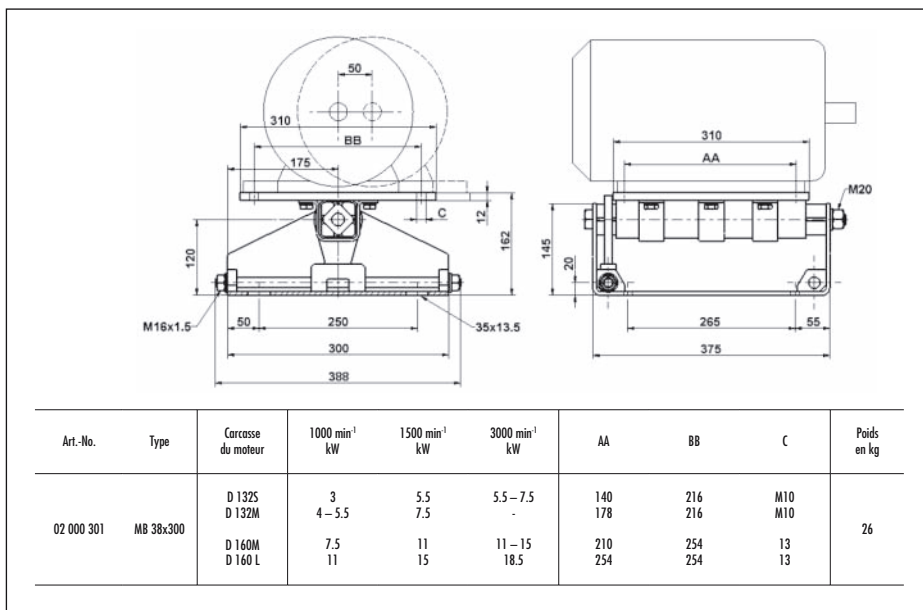
Compacte, conviviale, prête à monter et économique, elle arrive maintenant sur le marché des composants d'entraînement, le nouveau support ROSTA, **type MB 38** pour des grandeurs de cadres de moteur **132 S** à **160 L**. Ce qu'il y a de nouveau, c'est surtout le prix, l'exécution prête à l'emploi et un travail de montage plus simple avec la nouvelle unité de précontrainte.

Avec la nouvelle vis de réglage à filet fin disposée **horizontalement**, il est possible de régler simplement tant la précontrainte que l'inclinaison nécessaire de la plaque du mo-



teur. Le montage prêt à l'emploi, l'adaptation de la trajectoire de la courroie et le maniement rapide de la tension rendent la MB 38 révolutionnaire en comparaison des modèles alternatifs et prédécesseurs, et extrêmement

conviviale! On a tenu compte d'une fréquente «utilisation à l'extérieur» sur des entraînements de cribles, de concasseurs et d'appareils de climatisation par l'emploi de pièces galvanisées.



Les paliers à bascule motorisés ROSTA, pour des transmission par courroies à friction

sont

- autorégulateurs
- sans glissement
- résistants à la surcharge
- des ménagements pour les courroies
- amortisseurs de vibrations

• et absolument exempts d'entretien!

= le meilleur avantage pour la réduction des frais!



Publié par:

ROSTA AG, Hauptstrasse 58
CH-5502 Hunzenschwil

Tél. +41 062 897 24 21

fax +41 062 897 15 10

E-Mail: info@rosta.ch

Internet: <http://www.rosta.ch>

Copyright by ROSTA AG

Edition: d/f/e 10 000 expl.

No: 2/2004