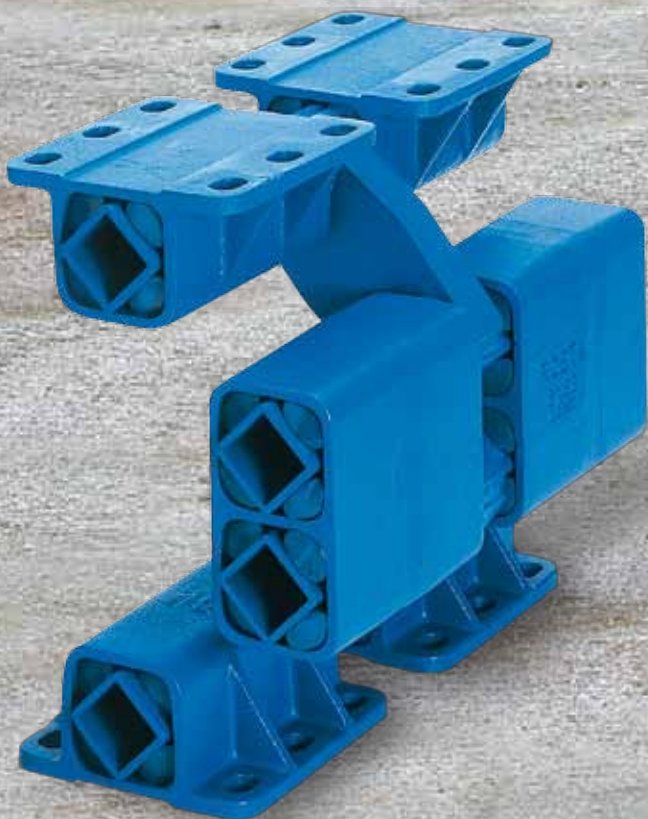


ROSTA



swinging solutions

**Bringen Sie mehr Schwung
in Ihre Kiesaufbereitung!**



**ROSTA-Sieblagerungen
Typ «AB» bieten:**

- hohe Isolierwirkung
- geführte Schwingbewegungen
- kurzen, kontrollierten Auslauf
- hohe Korrosionsresistenz

Hochisolierende Lagerungen für Siebe und Beschickungsrinnen

(Größen- und Mengenauswahl gemäss Gesamtgewicht der schwingenden Masse)



| Art.-Nr. | Typ | Belastung in N min. – max. | Einbauhöhe ohne Last | Höhe bei max. Last |
|------------|-------------------|-------------------------------|-------------------------|-----------------------|
| 07 051 058 | AB 27 | 250 – 800 | 235 mm | 175 mm |
| 07 051 059 | AB 38 | 600 – 1600 | 305 mm | 235 mm |
| 07 051 054 | AB 45 | 1200 – 3000 | 353 mm | 273 mm |
| 07 051 006 | AB 50 | 2500 – 6000 | 380 mm | 280 mm |
| 07 051 055 | AB 50-2 | 4200 – 10000 | 380 mm | 280 mm |
| 07 051 062 | AB-HD 50 | 3500 – 8400 | 376 mm | 311 mm |
| 07 051 060 | AB-HD 50-2 | 6000 – 14000 | 376 mm | 311 mm |



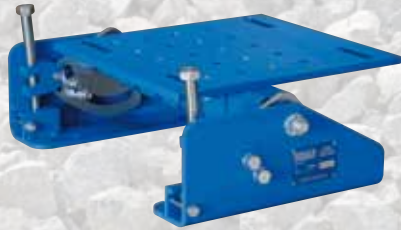
ROSTA-Sieblagerungen Typ «AB» bieten:

- hohe Traglast-Kapazitäten •
- tiefe Eigenfrequenzen •
- Überlast-Reserven •
- Körperschall-Dämmung •
- lange Lebensdauer •



ROSTA-Motorwippen Typ «MB» für Friktions-Riementriebe

(Grössenauswahl entsprechend Motor-Rahmengrössen und Leistung)



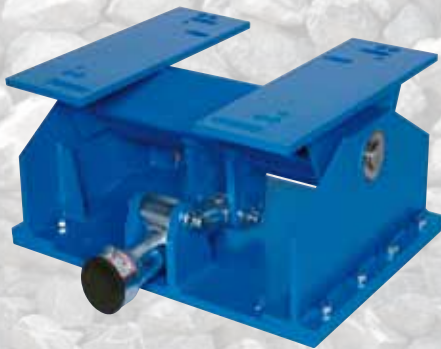
Motorwippe Typ MB 50

| Art.-Nr. | Typ | Baugrösse Motoren | P [kW] 3000 min ⁻¹ | P [kW] 1500 min ⁻¹ | P [kW] 1000 min ⁻¹ |
|------------|--------------------|-------------------|-------------------------------|-------------------------------|-------------------------------|
| 02 200 506 | MB 50×270-1 | 160M | 11 / 15 | 11 | 7.5 |
| | | 160L | 18.5 | 15 | 11 |
| 02 200 507 | MB 50×270-2 | 180M | 22 | 18.5 | – |
| | | 180L | – | 22 | 15 |
| 02 200 508 | MB 50×400 | 200L | 30–37 | 30 | 18.5 / 22 |
| 02 200 509 | MB 50×500 | 225S | – | 37 | – |
| | | 225M | 45 | 45 | 30 |



Motorwippe Typ MB 70

| Art.-Nr. | Typ | Baugrösse Motoren | P [kW] 3000 min ⁻¹ | P [kW] 1500 min ⁻¹ | P [kW] 1000 min ⁻¹ |
|------------|------------------|-------------------|-------------------------------|-------------------------------|-------------------------------|
| 02 200 704 | MB 70×400 | 250M | 55 | 55 | 37 |
| 02 200 705 | MB 70×550 | 280S | 75 | 75 | 45 |
| | | 280M | 90 | 90 | 55 |
| 02 200 706 | MB 70×650 | 315S | 110 | 110 | 75 |
| 02 200 707 | MB 70×800 | 315M | 132–160 | 132–160 | 90/110 |
| | | 315L | 160–200 | 160–200 | 110–160 |



Motorwippe Typ MB 100

| Art.-Nr. | Typ | Baugrösse Motoren | P [kW] 3000 min ⁻¹ | P [kW] 1500 min ⁻¹ | P [kW] 1000 min ⁻¹ |
|------------|-------------------|-------------------|-------------------------------|-------------------------------|-------------------------------|
| 02 200 900 | MB 100×750 | 315M | 132–160 | 132–160 | 90 / 110 |
| | | 315L | 160–200 | 160–200 | 110–160 |
| | | 355S | 200–250 | 200–250 | 132–160 |
| | | 355M | 250 | 250 | 200–250 |
| | | 355L | 250 | 250 | 200–250 |

- ROSTA-Motorwippen Typ «MB» bieten an Sieb- und Brecherantrieben:**
- automatische Schlupfregulierung
 - konstante Drehmomentübertragung
 - Kompensation von Drehmomentspitzen
 - längere Lebensdauer
 - der Riemensätze sind wartungsfrei



ROSTA-Spannelemente für die Lagerung von Bandabstreifer

(Grössenauswahl entsprechend der Gurtbandbreite)



| Art.-Nr. | Typ | Bandbreite | Quantität |
|------------|-------|-------------|-----------|
| 06 011 004 | SE 27 | 600 – 800 | 2 |
| 06 011 005 | SE 38 | 1000 – 1600 | 2 |



ROSTA-Spannelemente für Bandabstreifer:

- bieten kontinuierliche Reinigung
- sind selbstnachstellend (Leistenverschleiss)
- führen Gurtband-Vibrationen wirksam ab
- sind absolut wartungsfrei
- bieten einfache und schnelle Montage



Bitte verlangen Sie unsere Detailkataloge mit mehr Anwendungen!



ROSTA AG

CH - 5502 Hunzenschwil

Tel. +41 62 897 24 21

Fax +41 62 897 15 10

E-Mail info@rosta.ch

Internet www.rosta.ch